



# RESUMEN BOLETÍN DE PRONÓSTICO HIDROLÓGICO



**senamhi**  
SERVICIO NACIONAL DE METEOROLOGÍA E HIDROLOGÍA

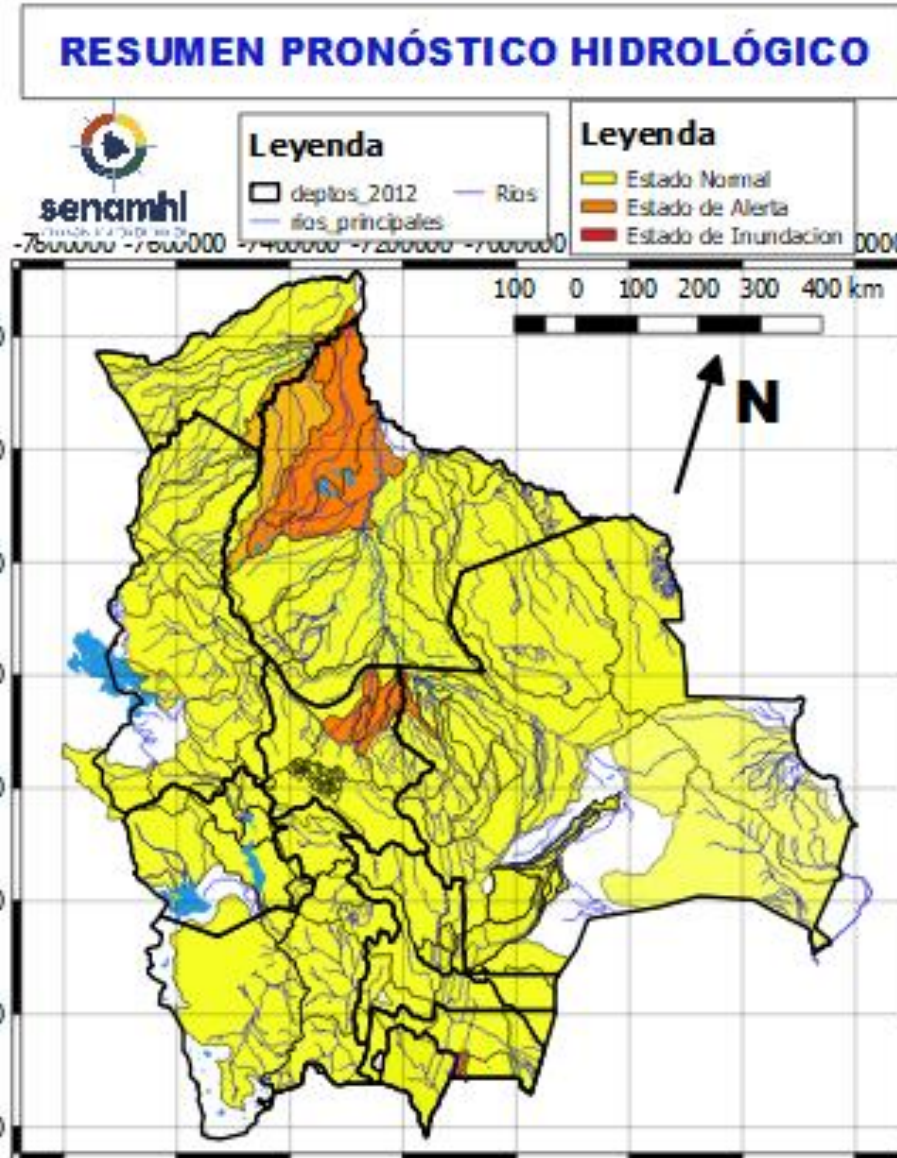
**DEL 12 AL 24 JUNIO DE 2024**



Unidad de Análisis y Pronósticos Hidrológicos

*Senamhi, Miércoles 12 de junio de 2024*





Estado Normal

Estado de Alerta

Estado de Inundación

- Algunos ascensos sin riesgos del 15 al 20 y 20 al 22 junio en: Santa Cruz, Cochabamba, La Paz, Beni (18 al 22) y Pando(18 al 22); el desarrollo se encuentra en las que siguen.
- Descensos y Poca Variabilidad en Cuencas y Ríos de los Departamentos de: Tarija, Chuquisaca, Potosí y Oruro del 12 al 24 junio.

**NOTA:**

- Cualquier cambio se dará a conocer en el tiempo más prudente posible.
- La delimitación es a nivel de Sub-Cuencas

17 al 19 y 20 al 22 JUNIO	
SANTA CRUZ	
RIO	MUNICIPIO
Pirai	Santa Rosa del Sara
	Santa Cruz de la Sierra
	Samaipata
	La Guardia
	El Torno
	Porongo
	Warnes
	Montero
	San Pedro
	Cuatro Ojos
	Angostura
	San Juan del Pirai
	Y Comunidades cercanas
Mizque	Comarapa
	Saipina
	Y Comunidades cercanas
17 al 19 y 20 al 22 JUNIO	
RIO	MUNICIPIO
San Pablo	Nueva Ascención
	San Pablo
	Y Comunidades cercanas
17 al 19 y 20 al 22 JUNIO	
SANTA CRUZ	
RIO	MUNICIPIO
Grande	Abapó
	Juntas
	Cabezas
17 al 19 y 20 al 22 JUNIO	
Grande	Pailón
	Cuatro Cañadas
	Okinawa
	San Julian
	Y poblaciones cercanas

Ascensos leves

Ascensos

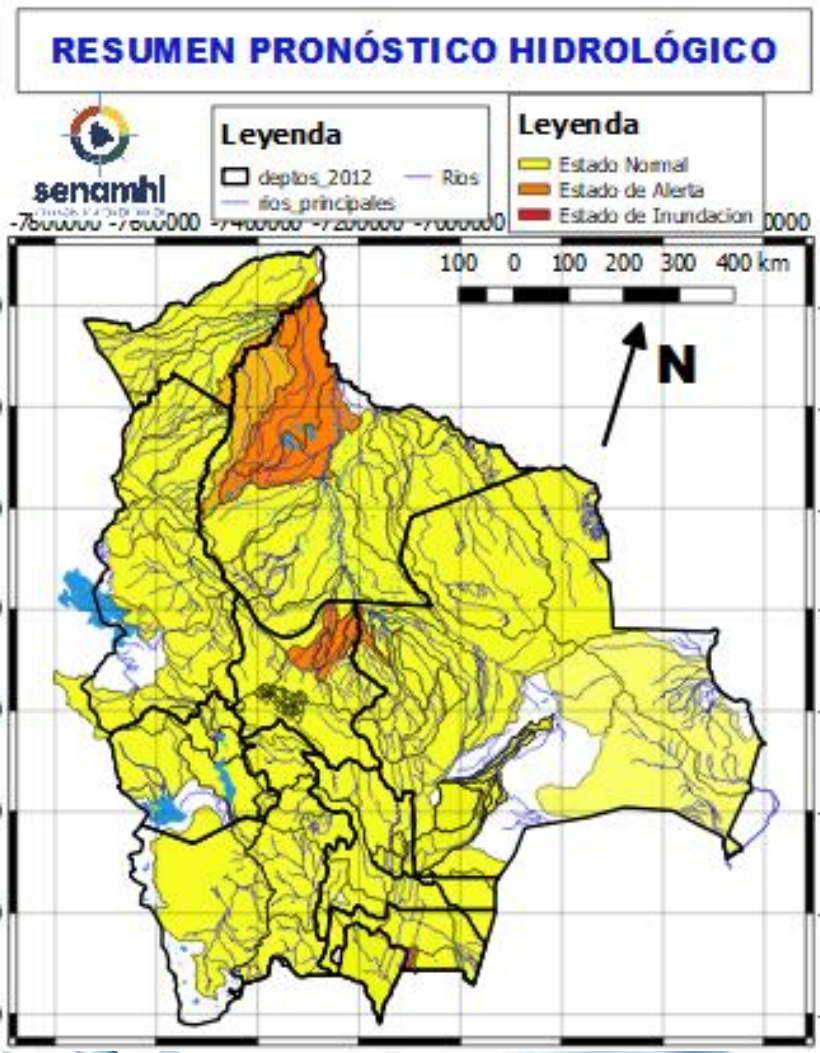
Ascensos leves



17 al 19 y 20 al 22 JUNIO		Obs.
SANTA CRUZ		
RIO	MUNICIPIO	
Ichilo	San Juan Campo Victoria	Ascensos leves
	Yuracare Mojeño	
	San Germán	
	Avaróa Molle	
	Villa Rosario	
	Barranca General Román	
	Y Comunidades cercanas	
Yapacaní	Los Pozos	
	Carumá	
	Yuras	
	Marabol	
	Mairana	
	Quirusillas	
	Trigal	
	Yapacani-Disperso	
	Pampa Grande	
	Yapacani	
Surutu	San Juan de Yapacaní	
	Yapacaní disperso	
	Y Comunidades cercanas	
	Buena Vista	
	San Carlos	
	Y Comunidades cercanas	

# RESUMEN DEL BOLETÍN DE PRONÓSTICO HIDROLÓGICO

## Probables Ascensos SIN desbordes: 18 al 22/06/2024



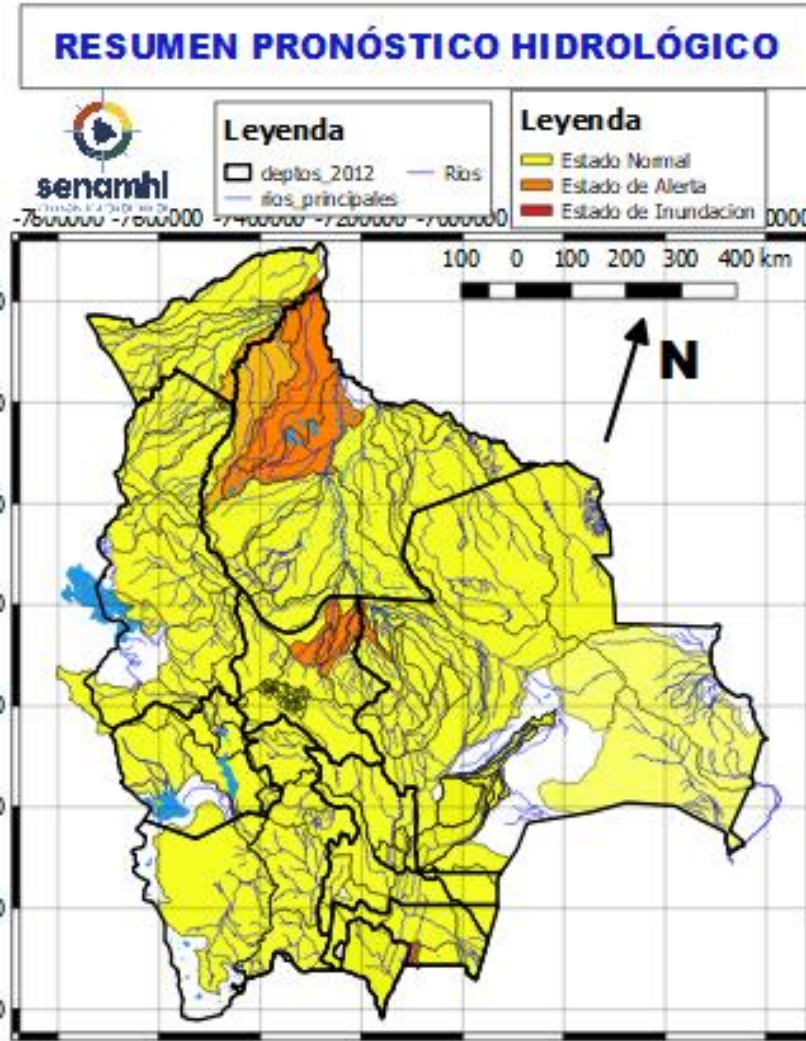
SANTA CRUZ		Ascensos
18 al 22 JUNIO		
RIO	MUNICIPIO	
Curichi Grande	Candelaria	
	San Fernando	
	San Matias Y Comunidades cercanas	
San Julián	Poblaciones cercanas	
San Miguel	Poblaciones cercanas	
Tucabaca	Roboré	
	El Carmen Rivero Torrez	
	Y Comunidades cercanas	

# RESUMEN DEL BOLETÍN DE PRONÓSTICO HIDROLÓGICO

Probables Ascensos SIN desbordes: 15 al 17, 17 al 19 y 19 al 22/06/2024



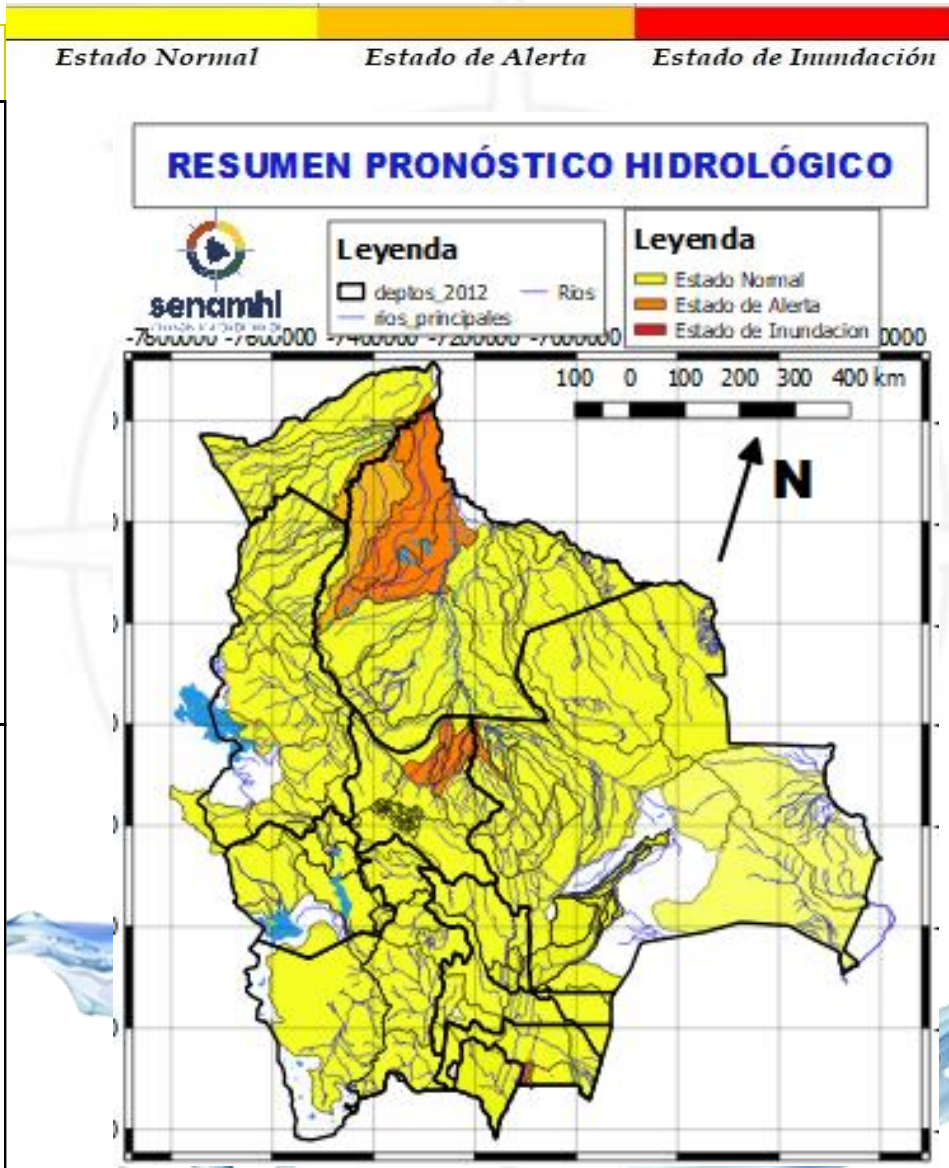
15 al 17, 17 al 19 y 20 al 22 JUNIO	
COCHABAMBA	
RIO	MUNICIPIO
Chapare	Villa Tunari
	Chocolatal, Cristal Mayu
	Paractí
	Colomi
	Corani, Ichicollo
	Puerto San Pedro
	Shinahota
	Y Comunidades cercanas
15 al 17, 17 al 19 y 20 al 22 JUNIO	
COCHABAMBA	
RIO	MUNICIPIO
Ventiquatro	Nueva Alianza
	Villa Jordán
	Y Comunidades cercanas
Chipiriri	Puerto san Francisco
	Y Comunidades cercanas
Eterazama	San Miguel de Isiboro
	Y Comunidades cercanas
Ichóa	Ichóa
	San Ramoncito
Isiboro	Y Comunidades cercanas
	San Ignacio
	Gundonovia
	San Miguelito de Isiboro
	Puerto san Francisco
Y Comunidades cercanas	



18 al 21 JUNIO		
COCHABAMBA		
RIO	MUNICIPIO	Obs.
Chimoré	Chimoré	Ascensos en franja naranja
	Ayopaya	
	Puerto Aurora	
Ivirgarzama	Ivirgarzama	
	Y Comunidades cercanas	
Magareño	Ivirgarzama	
Sajta	Comunidades cercanas	
	Puerto Villarroel	
Ichilo	Puerto Grethel	
	Entre Rios, Bulu Bulu	
	Y Comunidades cercanas	

15 al 17 JUNIO		
COCHABAMBA		
RIO	MUNICIPIO	Obs.
Chimoré	Chimoré	Ascensos
	Ayopaya	
	Puerto Aurora	
Ivirgarzama	Ivirgarzama	
	Y Comunidades cercanas	
Magareño	Ivirgarzama	
Sajta	Comunidades cercanas	
	Puerto Villarroel	
Ichilo	Puerto Grethel	
	Entre Rios, Bulu Bulu	
	Y Comunidades cercanas	

18 al 20 y 20 al 22 JUNIO		Obs.
<b>BENI</b>		Ascensos leves
RIO	MUNICIPIO	
Sécore	Comunidades cercanas	
Isiboro	Gundonovia	
	Y Comunidades cercanas	
Hondo	Carretera Yucumo-Rurrenabaque	
	Y Comunidades cercanas	
Maniqui	San Borja	
	Cosincho	
Tijamuchi	Y Comunidades cercanas	
	San Lorenzo de Moxos	
Apere	Y Comunidades cercanas	
	El Perú	
	San Borjita	
<b>18 al 22 JUNIO</b>		
Beni	Peña Amarilla	
	Riberalta	
	Cachuela Esperanza	
	Y Comunidades cercanas	
18 al 20 y 20 al 22 JUNIO		Ascensos progresivos leves sin desbordes
<b>BENI</b>		
RIO	MUNICIPIO	
Ibaré	Puerto Almacén	
	Y Comunidades cercanas	
San Pablo	San Pablo	
	Y Comunidades cercanas	
Mamoré	Loreto	
	Camiaico	
	Puerto Varador	
	Puerto GERALDA	
	Trinidad	
	San Javier	
	Puerto Siles	
	Guayaramerin	
	Y Comunidades cercanas	

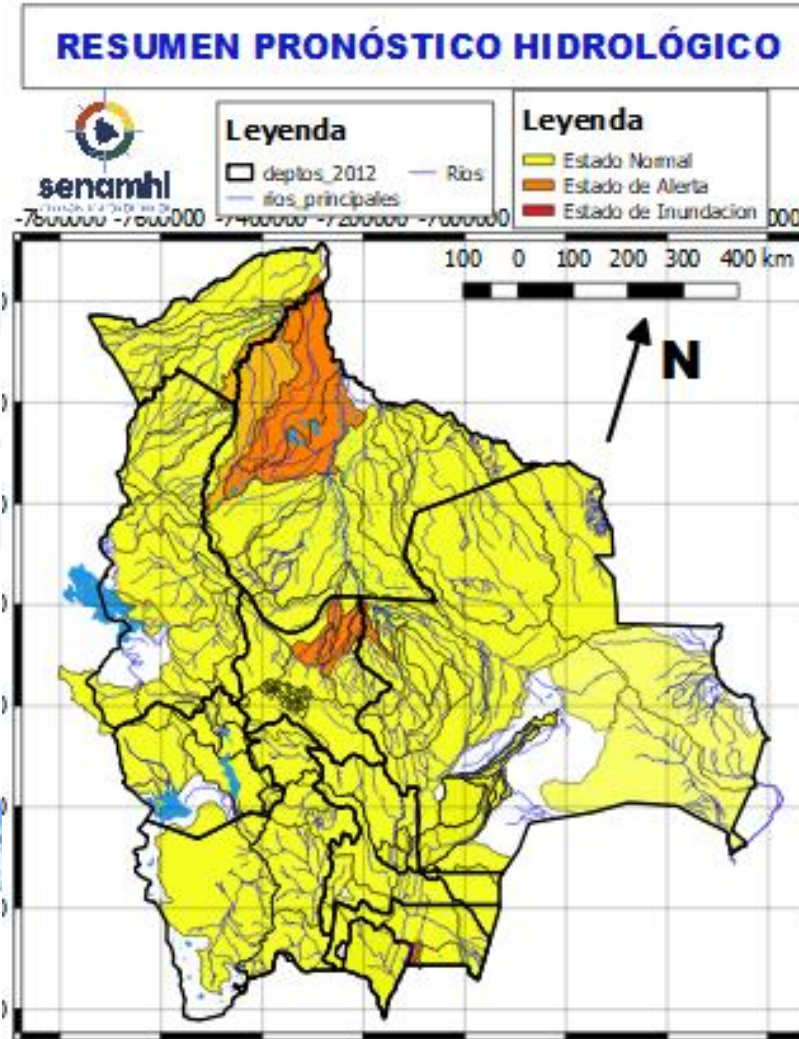


18 al 20 y 20 al 22 JUNIO		Ascensos leves
<b>BENI</b>		
RIO	MUNICIPIO	
Machupo	San Ramón	
	San Joaquín	
Itonama	Y Comunidades cercanas	
	Puerto la Garita	
	Magdalena	
	Caminos de acceso	
Blanco	Y Comunidades cercanas	
	Bella Vista	
San Pablo	Y Comunidades cercanas	
	San Pablo	
<b>18 al 22 JUNIO</b>		
RIO	MUNICIPIO	Ascensos progresivos leves
Beni	Peña Amarilla	
	Gonzalo Moreno	
	Riberalta	
	Cachuela Esperanza	
Y Comunidades cercanas		
15 al 17, 17 al 19 y 20 al 22 JUNIO		
Beni	Rurrenabaque	
	San Buenaventura	

Estado Normal      Estado de Alerta      Estado de Inundación

15 al 17, 17 al 19 y 20 al 22 JUNIO	
LA PAZ	
RIO	MUNICIPIO
Cotacages	Sequerancho
	Independencia
	Cimarrón
	y comunidades cercanas
Boopi (y afluentes secundarios)	Palca
	La Asunta
	Chulumani
	Tamampaya
Zongo	Cahua
	Zongo
Luribay	Luribay
	y comunidades cercanas
Taqesi	y comunidades cercanas
Tamampaya	y comunidades cercanas
	Santiago Tocarani
Solacama	Chulumani
	y comunidades cercanas
	Yara
Coroico (y afluentes secundarios)	Coroico
	Caranavi
	Santa Rita de Buenos Aires y comunidades cercanas
Alto beni y afluentes secundarios	Covendo
	Palos Blancos
	Alto Beni
	Pacollo
	Cedro Mayo
	y comunidades cercanas

Ascensos



15 al 17, 17 al 19 y 20 al 22 JUNIO	
LA PAZ	
RIO	MUNICIPIO
Coroico (y afluentes secundarios)	Coroico
	Caranavi
	Santa Rita de Buenos Aires y comunidades cercanas
Mapiri (y afluentes secundarios)	Apolo
	Camata
	Aten
	Sorata
	Guanay
	Angosto Quercano
	Santa Rosa de Mapiri
	Mapiri y poblaciones cercanas
Tipuani (y afluentes secundarios)	Tipuani
	Cangallí
	Chima
	Bartolo y comunidades cercanas
Kaka	Mayaya
	Teoponte
	El Triunfo
	y comunidades cercanas

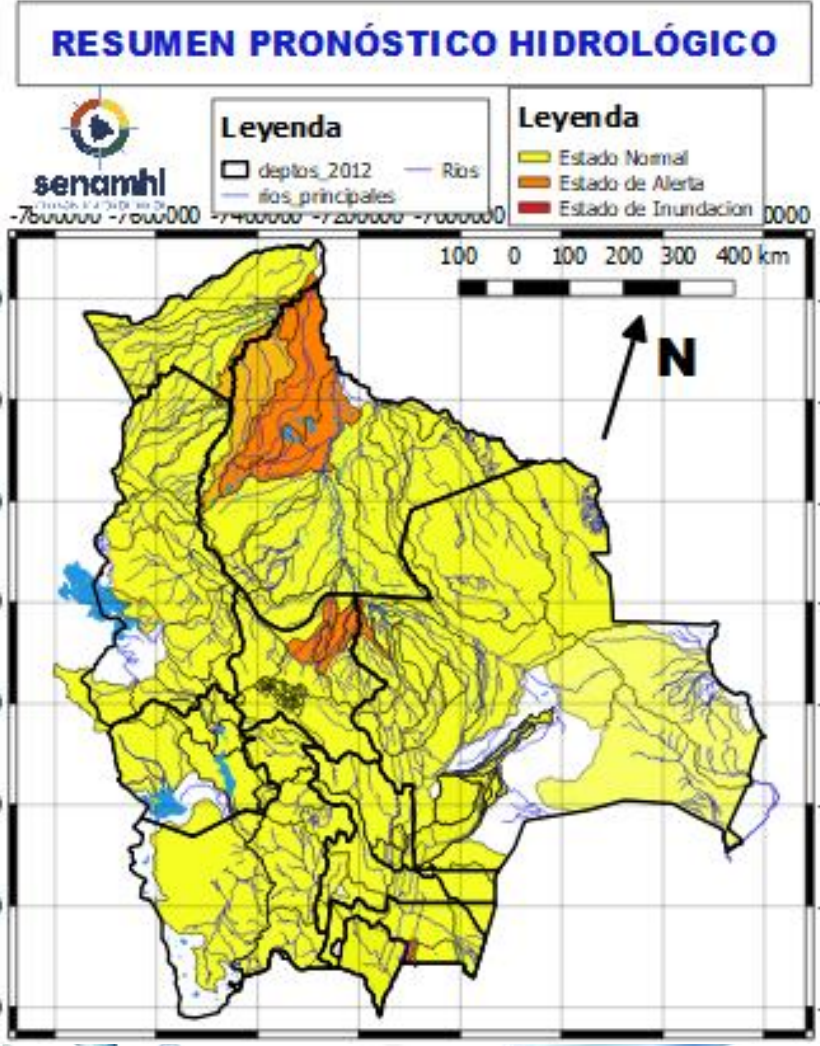
Ascensos

# RESUMEN DEL BOLETÍN DE PRONÓSTICO HIDROLÓGICO

## Probables Ascensos SIN desbordes: 18 al 22/06/2024



18 al 22 JUNIO		Ascensos	
PANDO			
RIO	MUNICIPIO		
Acre	Cobija	Ascensos	
	Y comunidades cercanas		
Tahuamanu	Porvenir		
	Filadelfia		
	y poblaciones cercanas		
Madre de Dios	El Sena		
	y comunidades cercanas		
Manuripi	Y comunidades cercanas		
Orthon	Filadelfia		
	Comunidades cercanas		
18 al 22 JUNIO			Ascensos en franja naranja
PANDO			
RIO	MUNICIPIO		
Beni	Peña Amarilla		
	Fortaleza		
	Blanca Flor		
	Gonzalo Moreno		
	Riberalta		
	Cachuela Esperanza		
Y poblaciones cercanas			



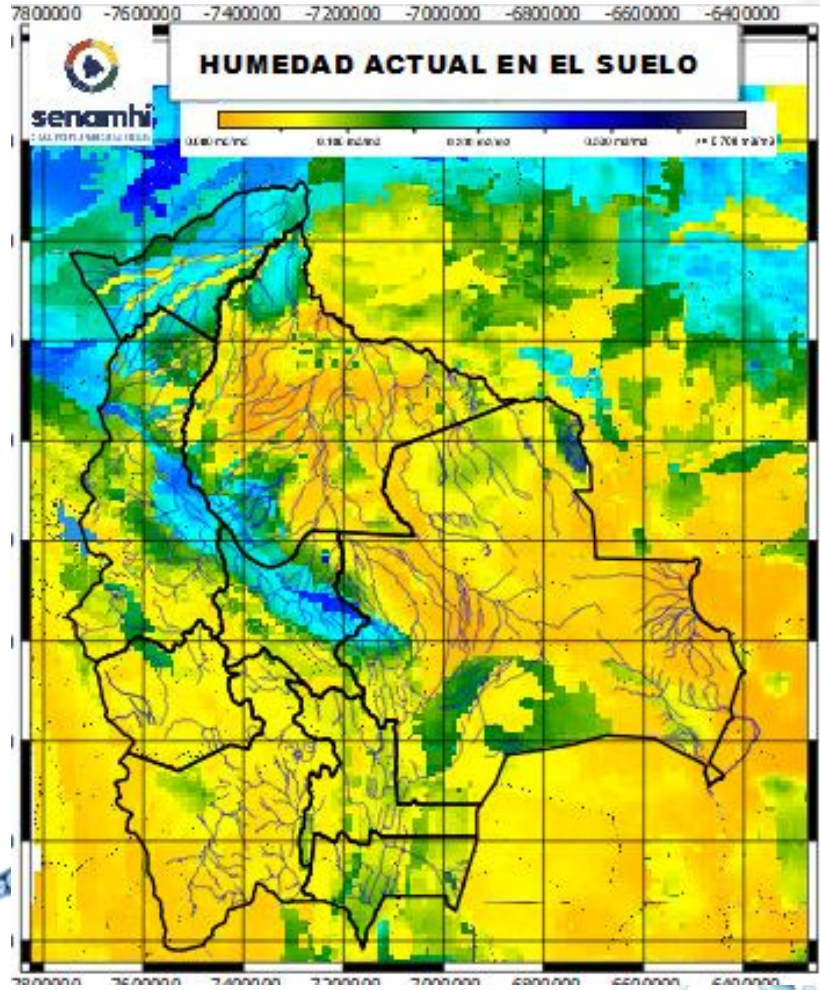
18 al 22 JUNIO		Ascensos en franja naranja	
LA PAZ			
RIO	MUNICIPIO		
Toromonas	Comunidades cercanas		
Madre de Dios	Chivé		
	Comunidades cercanas		
Manuripi	Poblaciones cercanas		
Enatahua	Poblaciones cercanas		
18 al 22 JUNIO			Ascensos
LA PAZ			
RIO	MUNICIPIO		
Tuichi	Pelechuco		
	Parque Madidi		
	Comunidades cercanas		
	Zona Alta		
Tequeje	Ixiamas		
Hondo ó Erasama	Apolo		
	y comunidades cercanas		
Cuñada	Carretera Ixiamas-San		
	y poblaciones cercanas		
Enatahua	Comunidades cercanas		



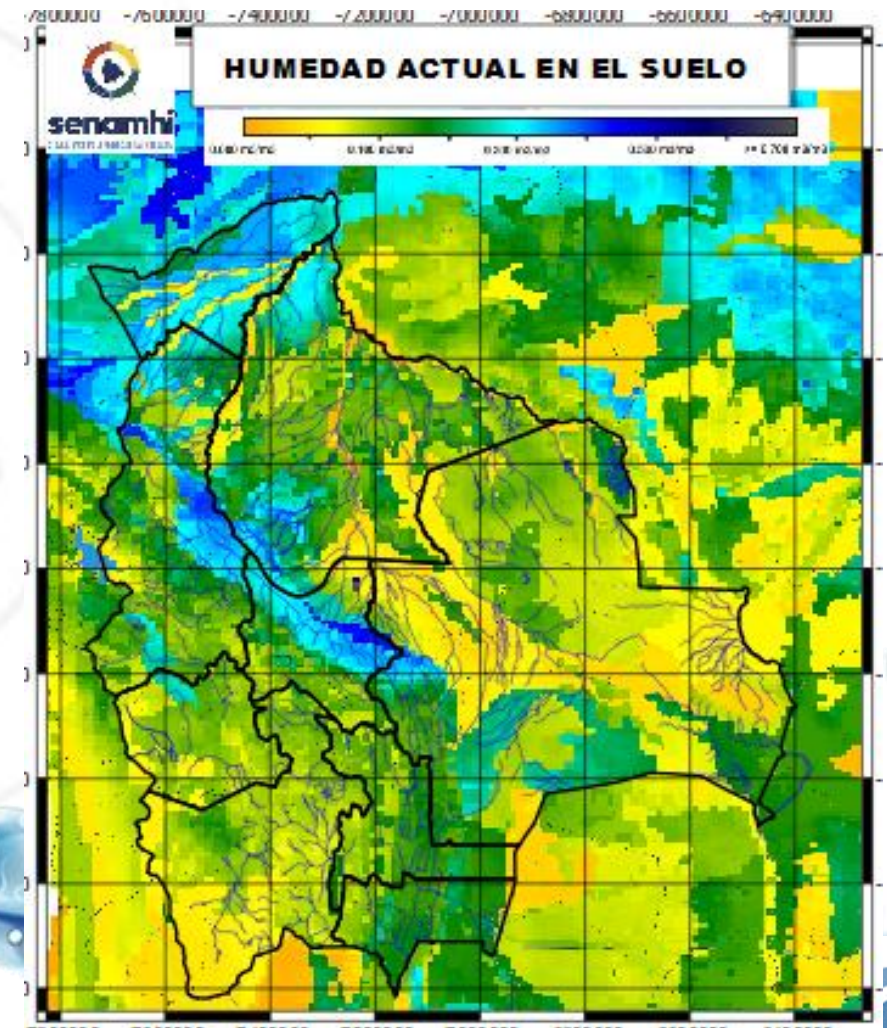
# HUMEDAD ACTUAL EN EL SUELO

Descarga correspondiente al 08-06-2024

**SUPERFICIAL**



**RADICULAR**



**RADICULAR:** A 1 metro de profundidad del suelo  
**SUPERFICIAL:** A 5 centímetros de profundidad del suelo